

## Farbkombinationen

AUSSTATTUNGSLINIEN	Alfa Romeo 159 (Serienausstattung)		Alfa Romeo 159 Turismo (Serienausstattung)		Alfa Romeo 159 und Alfa Romeo 159 Turismo (Sonderausstattung)						Alfa Romeo 159 Turismo mit Sportpaket „ti“ (Sonderausstattung)			
SITZBEZÜGE	Stoff „Sport“		Exklusiv-Leder/Stoff		Exklusiv-Leder						Sportsitze			
											Exklusiv-Leder/ Alcantara	Exklusiv-Leder		
Farbe Armaturenbrett/unterer Bereich	Nero/Nero	Nero/Nero	Nero/Nero	Nero/Beige	Nero/Nero	Nero/Nero	Nero/Nero	Nero/Nero	Nero/Beige	Nero/Nero	Nero/Nero	Nero/Nero	Nero/Nero	Nero/Nero
Farbe Sitzbezüge	Nero/Grigio	Nero/Rosso	Nero	Beige	Rosso	Nero	Blu	Grigio	Beige*	Cuoio	Nero	Nero	Cuoio	
Dachhimmel/Seitenverkleidung	Nero	Nero	Nero	Beige	Nero	Nero	Nero	Nero	Beige	Nero	Nero	Nero	Nero	
Farbcode	298	288	398	309	401	402	403	439	445	465	878	529	505	
<b>UNI-LACKIERUNGEN (PASTELLFARBEN)</b>														
296 Bianco Ghiaccio	•	•	•	•	•	•	•	•	•	•	•	•	•	•
601 Nero	•	•	•	•	•	•	•	•	•	•	•	•	•	•
<b>SPEZIAL-UNI-LACKIERUNG (PASTELLFARBE) (Opt. 5B2)</b>														
289 Rosso Alfa	•	•	•	•	•	•	•	•	•	•	•	•	•	•
<b>METALLIC-LACKIERUNGEN (Opt. 210)</b>														
565 Argento Alfa	•	•	•	•	•	•	•	•	•	•	•	•	•	•
568 Grigio Titanio	•	•	•	•	•	•	•	•	•	•	-	-	-	-
651 Grigio Stromboli	•	•	•	•	•	•	•	•	•	•	•	•	•	•
660 Grigio Indaco	•	•	•	•	•	•	•	•	•	•	•	•	•	•
876 Nero Carbonio	•	•	•	•	•	•	•	•	•	•	•	•	•	•
<b>METALLIC-PERLGLANZ-LACKIERUNG (Opt. 210)</b>														
567 Blu Oltremare	•	•	•	•	•	•	•	•	•	•	•	-	-	-
<b>SONDERLACKIERUNG (Opt. 45A)</b>														
115 Rosso 8C Competizione	•	•	•	•	•	•	•	•	•	•	•	•	•	•

• = Kombination möglich    - = Kombination nicht möglich

\* nicht verfügbar für Version Alfa Romeo 159

Ihr Alfa Romeo Händler:



[www.alfaromeo.de](http://www.alfaromeo.de)

Für weitere Informationen: (kostenfrei) **Alfa InfoMore**  
00 800 2532 0000

Die in diesem Prospekt enthaltenen Beschreibungen und Abbildungen, Angaben über Lieferung, Ausstattung, Farbton, Aussehen, Leistungen, Maße, Gewicht, Kraftstoffverbrauch und Betriebskosten der Fahrzeuge entsprechen dem Zeitpunkt der Drucklegung: 05/2011. Die konkrete Ausstattung des Fahrzeugs ist beim Händler unter Bezugnahme auf die jeweils aktuelle Preisliste zu erfragen. Änderungen und Irrtümer sind vorbehalten. Stand: Mai 2011.

Alfa Romeo - Marketing - 04.9.1011.50 - D - 05/2011 - Printed in Italy - Arti Grafiche Giaccone - Chieri (TO)



[www.alfaromeo.de](http://www.alfaromeo.de)





## Sportlichkeit und Eleganz auf höchstem Niveau.

Design in Vollendung – ausgereift, harmonisch, leidenschaftlich. Mit dem Alfa Romeo 159 haben Giorgetto Giugiaro und das Centro Stile Alfa Romeo ein Modell erschaffen, das vor Energie nur so strotzt: kraftvolle Linien, dynamische Front, markantes Heck. Eine ausgezeichnete Straßenlage ist bei diesen Attributen selbstverständlich. Der Alfa Romeo 159 macht Autofahren zum Erlebnis – auf langen Geraden genauso wie in engen Kurven. Erstklassige Verarbeitung und hohe Funktionalität dominieren im Innenraum. Ob Limousine oder Sportwagon – der Alfa Romeo 159 verbindet Sportlichkeit und Eleganz auf unnachahmliche Art. Zusätzliche Akzente setzt er auf Wunsch mit der neuen Metallic-Perlglanz-Sonderlackierung „Rosso 8C Competizione“.



Persönlichkeit



### **Die neue Motorengeneration: mehr Leistung, weniger Verbrauch.**

Die Motoren von Alfa Romeo werden kontinuierlich weiterentwickelt mit dem Ziel, die Leistung zu steigern und den Verbrauch zu senken. Neuestes Meisterstück: der 1.8 TBI 16V (147 kW/200 PS)\* mit Scavenging-Technologie. Sein maximales Drehmoment von 320 Nm erreicht er bereits bei 1.400 U/min und hält es bis 4.000 U/min konstant. Mit anderen Worten: Der Motor spricht schneller an, der Fahrer muss weniger schalten. Hohe Agilität und geringen Verbrauch bietet auch der neue 2.0 JTDM 16V\* mit variabler Turbinengeometrie. Er ist in zwei Leistungsstufen verfügbar: mit 100 kW/136 PS oder mit 125 kW/170 PS.

Mit der neuen Eco-Version präsentiert Alfa Romeo eine weitere Innovation. Diese überzeugt durch Kraft und Dynamik bei nochmals reduziertem Kraftstoffverbrauch und gesenkten CO<sub>2</sub>-Emissionen. Dafür verantwortlich: Reifen mit geringerem Rollwiderstand, die Servopumpe „Varioserv“ mit verringertem Widerstand, Motoröl mit geringerer Viskosität und eine veränderte Achsübersetzung.

\*Kraftstoffverbrauch und CO<sub>2</sub>-Emission siehe Seiten 8–9.

**Performance**

## Höchstleistungen in jeder Situation.

Kraftvoll, drehfreudig, durchzugsstark – die Motoren des Alfa Romeo 159 garantieren Fahrspaß in jeder Situation. Die lange Rennsporttradition der Marke ist beim Tritt aufs Gaspedal deutlich spürbar. Für Limousine und Sportwagon sind ein Benziner und drei Dieselmotoren erhältlich.

Mit dem 1.8 TBi 16V (147 kW/200 PS) steht ein besonders kraftvoller und durchzugsstarker Benzinmotor zur Wahl. Die Palette der Dieselmotoren beginnt beim 2.0 JTDM 16V (100 kW/136 PS) und endet beim 2.0 JTDM 16V (125kW/170PS). Alle Dieselmotoren sind mit modernster Common-Rail-Technologie ausgestattet und verfügen serienmäßig über einen wartungsfreien Diesel-Partikelfilter.



	<b>1.8 TBi 16V 147 kW/200 PS</b>	<b>2.0 JTDM 16V 100 kW/136 PS</b>	<b>2.0 JTDM 16V Eco 125 kW/170 PS</b>	<b>2.0 JTDM 16V 125 kW/170 PS</b>
Hubraum	1.742 cm <sup>3</sup>	1.956 cm <sup>3</sup>	1.956 cm <sup>3</sup>	1.956 cm <sup>3</sup>
Max. Drehmoment	320 Nm bei 1.400 U/min	350 Nm bei 1.750 U/min	360 Nm bei 1.750 U/min	360 Nm bei 1.750 U/min
Getriebe	6-Gang-Schaltgetriebe	6-Gang-Schaltgetriebe	6-Gang-Schaltgetriebe	6-Gang-Schaltgetriebe
CO <sub>2</sub> -Emission** kombiniert (g/km)	182/186*	134/137*	136/139*	139/142*
Kraftstoffverbrauch** innerorts (l/100 km)	11,3/11,5*	6,6/6,8*	6,6/6,7*	6,9/7,1*
außerorts (l/100 km)	5,8/6,0*	4,2/4,3*	4,3/4,4*	4,3/4,4*
kombiniert (l/100 km)	7,8/8,0*	5,1/5,2*	5,1/5,2*	5,3/5,4*
Schadstoffklasse	Euro 5	Euro 5	Euro 5	Euro 5

\* Limousine/Sportwagon  
\*\* Alle Angaben nach RL 80/1268/EWG



## Viel Vergnügen - mit Sicherheit.

Der Alfa Romeo 159 bietet einzigartiges Fahrvergnügen und bleibt dabei jederzeit gut beherrschbar. Die Lenkung spricht direkt und präzise an – dank der Vierlenker-Vorderachse, einer Technologie aus dem Motorsport. Zusätzlich wird die Stabilität verbessert, sodass das Fahrzeug auch schwierige Fahrsituationen problemlos meistert. Für gleichmäßige Radbewegungen und den optimalen Kontakt zur Fahrbahn sorgt die Multilink-Hinterradaufhängung. Zusätzliche Unterstützung bietet das elektronische Sperrdifferenzial Electronic Q2, das die Vorteile von Heck- und Allradantrieb kombiniert. Dieses System wirkt mithilfe der dynamischen Fahrstabilitätskontrolle VDC auf die Bremsanlage und erzielt damit eine ähnliche Wirkung wie ein mechanisches Sperrdifferenzial. Das Ergebnis: eine bessere Straßenlage, mehr Stabilität und ein Fahrgefühl, wie es in dieser Fahrzeugklasse nur der Alfa Romeo 159 bietet.

Natürlich verfügt der Alfa Romeo 159 serienmäßig über weitere elektronische Assistenzsysteme: Antiblockiersystem (ABS) mit elektronischer Bremskraftverteilung (EBD), Antriebsschlupfregelung (ASR), hydraulischer Bremsassistent (HBA) für die bessere Kontrolle bei Notbremsungen. Dazu noch der Hill-Holder zum leichteren Anfahren an Steigungen und die hydraulische servounterstützte Bremsanlage für ein progressives Bremsverhalten und kürzere Bremswege.

**Kontrolle**





## 5 Sterne für größtmöglichen Schutz.

Wer großen Wert auf eine gehobene Sicherheitsausstattung legt, ist im Alfa Romeo 159 bestens aufgehoben. Das zeigen auch die 5 Sterne beim Erwachsenen-Insassenschutz im Euro-NCAP-Test: 5 Sterne für die torsionssteife Karosserie aus hochfestem Zweiphasenstahl sowie quer und vertikal laserverschweißten Mehrfachblechen, 5 Sterne für den nicht verformbaren Boden, die Längsträger und die robuste Konstruktion der Motorhalterung.

Im Innenraum sorgen aktive Kopfstützen vorne sowie sieben serienmäßige Airbags für Sicherheit: Knie-Airbag für den Fahrer sowie Fahrer-, Beifahrer-, Kopf- und Seitenairbags. Der Knie-Airbag ist auf Wunsch auch für den Beifahrer erhältlich. Und dank der serienmäßigen Kindersitzbefestigung ISOFIX im Fond kommen auch die kleinen Fahrgäste im Alfa Romeo 159 stets sicher ans Ziel.





### **Beste Verbindungen.**

Auf Wunsch ist beim Alfa Romeo 159 modernste Technologie an Bord – z. B. das Blue&Me™-System, das auf der Windows-Mobile®-Technologie basiert. Per Bluetooth®-Funk-Freisprecheinrichtung oder Lenkradtasten können ein Bluetooth-Telefon bedient und auf einem USB-Stick oder einem Media-Player gespeicherte Musik angewählt werden.

Wer sich gerne zum Ziel leiten lässt, greift auf das neue Navigationssystem mit TMC-Pro® zurück: hochauflösendes 6,5"-Farbdisplay mit hochwertiger Kartendarstellung, Audioanlage mit Doppeltuner und CD/MP3-CD-Laufwerk, Kartenmaterial für Europa auf SD-Karte. Dazu der intelligente Stauwarndienst TMC-Pro®, der noch aktuellere Verkehrsinformationen liefert und somit für freie Fahrt sorgt.

**Multimedia**



## So einzigartig wie seine Fahrer.

Ein Alfa Romeo ist ein Fahrzeug für Individualisten, ein Fahrzeug, das die Persönlichkeit des Besitzers unterstreicht. Das gilt auch für den Alfa Romeo 159. Bereits die Ausstattungslinie Alfa Romeo 159 überzeugt durch zahlreiche Details. Sportlich ambitionierte Fahrer kombinieren sie zusätzlich mit dem Sportpaket 1, Fahrer, die es etwas luxuriöser mögen, wählen das Komfortpaket. Für die Ausstattungslinie Turismo steht das Sportpaket „ti“ zur Wahl. 19"-Leichtmetallräder, tiefergelegtes Sportfahrwerk, Brembo-Bremsanlage, hochwertige Leder-Sportsitze und viele weitere Features sorgen so für echtes Rennsport-Feeling. Mittelkonsole und Lenkradeinsatz aus Aluminium sind bereits in der Version Turismo enthalten.

Individualität



### **Ausstattungsline Alfa Romeo 159.**

Für alle, die ein Fahrzeug mit der persönlichen Note bevorzugen.

Elektrisch verstell- und beheizbare Außenspiegel, Nebelscheinwerfer und die dynamische Fahrstabilitätskontrolle VDC (Vehicle Dynamic Control) sorgen für erhöhten Fahrkomfort. Der Innenraum glänzt mit Audioanlage mit CD-Player, acht Lautsprechern und Antenne, elektrischen Fensterhebern vorne und hinten, Klimaautomatik mit zwei getrennt regelbaren Zonen und Pollen- und Aktivkohlefilter, Leder-Lenkrad, Leder-Schaltknopf und mit Sitzbezügen in hochwertigem Stoff in Nero/Grigio oder Nero/Rosso. Eine Mittelarmlehne gehört ebenfalls zur Serienausstattung – vorne mit klimatisiertem Doppelablagefach, hinten mit Ski-Durchreiche.

Erhältlich für

1.8 TBi 16V (147 kW/200 PS)\* • 2.0 JTDM 16V (100 kW/136 PS)\*

2.0 JTDM 16V Eco (125 kW/170 PS)\* • 2.0 JTDM 16V (125 kW/170 PS)\*

\*Kraftstoffverbrauch und CO<sub>2</sub>-Emission siehe Seiten 8–9.

## **Alfa Romeo 159**



### **Ausstattungsline Alfa Romeo 159 mit Komfortpaket.**

Für alle, die das Komfortniveau weiter erhöhen möchten.

Elektrisch anklappbare Außenspiegel, das Blue&Me™-System, eine Bluetooth®-Funk-Freisprecheinrichtung mit USB-Anschluss im Handschuhfach, Cruise Control (Fahrgeschwindigkeitsregelung) sowie Multifunktionstasten für die Radio- und Telefon-Bedienung am Lenkrad versprechen ein Höchstmaß an Komfort.

Erhältlich für:

1.8 TBi 16V (147 kW/200 PS)\* • 2.0 JTDM 16V (100 kW/136 PS)\*

2.0 JTDM 16V Eco (125 kW/170 PS)\* • 2.0 JTDM 16V (125 kW/170 PS)\*

\*Kraftstoffverbrauch und CO<sub>2</sub>-Emission siehe Seiten 8–9.

## **Komfortpaket**





### **Ausstattungsline Alfa Romeo 159 mit Sportpaket 1.**

Für alle, die gerne etwas sportlicher unterwegs sind.

Außen setzen die 17"-Leichtmetallräder „Supersport“ in Titangrau mit Bereifung 225/50, das verchromte Abgasendrohr und die in Wagenfarbe lackierten Seitenschweller Akzente. Der Innenraum überzeugt mit Multifunktionstasten für die Radio- und Telefon-Bedienung am Lenkrad, Sportlenkrad und Schaltknäuf aus schwarzem Leder mit roten Nähten, Sportpedalen und Fußstütze aus Aluminium sowie Ziffernblättern in Sportdesign.

Erhältlich für:

1.8 TBi 16V (147 kW/200 PS)\* • 2.0 JTDM 16V (100 kW/136 PS)\*

2.0 JTDM 16V Eco (125 kW/170 PS)\* • 2.0 JTDM 16V (125 kW/170 PS)\*

\*Kraftstoffverbrauch und CO<sub>2</sub>-Emission siehe Seiten 8–9.

## **Sportpaket 1**





### **Ausstattungslineie Turismo.**

Für alle, die ein Höchstmaß an Exklusivität suchen.

Zusätzlich zur Ausstattung Alfa Romeo 159 bietet die Version Turismo 17"-Leichtmetallräder mit Bereifung 225/50, eine Audioanlage mit CD/MP3-Player, Blue&Me™, eine Bluetooth®-Funk-Freisprecheinrichtung mit USB-Anschluss im Handschuhfach, Cruise Control (Fahrgeschwindigkeitsregelung), Einstiegsleisten mit Edelstahlinsatz, Multifunktionstasten für die Radio- und Telefon-Bedienung am Lenkrad, Sitzbezüge in Exklusiv-Leder/Stoffkombination, Sportlenkrad und Schaltknäufel aus schwarzem Leder, Ziffernblätter in Sportdesign und – als besonderes Highlight – Mittelkonsole und Lenkrad-Einsatz aus echtem Aluminium.

Erhältlich für:

1.8 TBi 16V (147 kW/200 PS)\* • 2.0 JTDM 16V (100 kW/136 PS)\*

2.0 JTDM 16V Eco (125 kW/170 PS)\* • 2.0 JTDM 16V (125 kW/170 PS)\*

\*Kraftstoffverbrauch und CO<sub>2</sub>-Emission siehe Seiten 8–9.



**Turismo**





### **Zusätzliche Ausstattungsdetails.**

Für alle, die ihr Fahrzeug so individuell wie möglich gestalten möchten.

Als Sonderausstattungen sind u. a. erhältlich: ein BOSE®-Soundsystem, das innovative Navigationssystem mit TMC-Pro®, Parksensoren vorne und hinten, Bi-Xenon-Scheinwerfer, das Sichtpaket, bestehend aus Regen-, Licht-, Beschlag- und Geruchsensor, Sitzbezüge in Exklusiv-Leder, eine elektrische Sitzverstellung für die Vordersitze mit Memoryfunktion auf der Fahrerseite, Sportpedale und Fußstütze aus Aluminium, eine Diebstahlwarnanlage, Heckscheibe und hintere Seitenscheiben abgedunkelt (nur Alfa Romeo 159 Sportwagen), Windschutzscheibe mit Infrarotschutz und dunkler Eintönung oben, im Bereich der Ruhestellung der Scheibenwischer beheizbar, ein elektrisches Glasschiebedach sowie ein Gepäckraumpaket für die Limousine und eins für den Sportwagen.

## **Sonderausstattung**





### Ausstattungslineie Turismo mit Sportpaket „ti“.

Das legendäre Kürzel „ti“ steht bei Alfa Romeo für ultimative Sportlichkeit: 19“-Leichtmetallräder „ti“ mit Bereifung 235/40, Brembo-Bremsanlage mit rot lackiertem 4-Kolben-Monoblock-Festsattel vorne, in Wagenfarbe lackierte Seitenschweller, Sportfahrwerk mit 20 mm tiefergelegtem Fahrwerk und verchromtes Abgasendrohr. Auch das Interieur zeigt sich extrem sportlich – dafür sorgen Sportsitze mit verstärktem Seitenhalt und verlängerter Beinauflage, Sitzbezüge in Exklusiv-Leder/Alcantara oder in Exklusiv-Vollleder mit Alfa Romeo Logo, 3-stufige Sitzheizung für die Vordersitze, Einstiegsleisten mit Edelstahlinsatz und ti-Logo, Sportlenkrad und Schaltknäufel aus schwarzem Leder mit roten Nähten, Sportpedale und Fußstütze aus Aluminium sowie die asymmetrisch geteilte und umklappbare Rücksitzbank. Auf Wunsch lässt sich das Interieur mit dem exklusiven Carbonpaket weiter veredeln.

Erhältlich für:

1.8 TBi 16V (147 kW/200 PS)\* • 2.0 JTDM 16V (100 kW/136 PS)\*

2.0 JTDM 16V (125 kW/170 PS)\*

\*Kraftstoffverbrauch und CO<sub>2</sub>-Emission siehe Seiten 8–9.



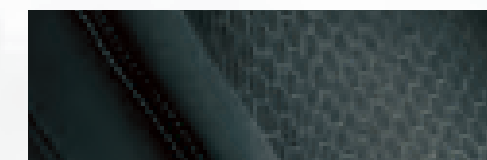
**Sportpaket „ti“**



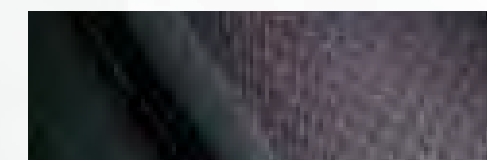


## Sitzbezüge

### Stoff „Sport“

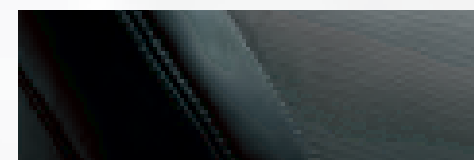


298  
Nero/Grigio

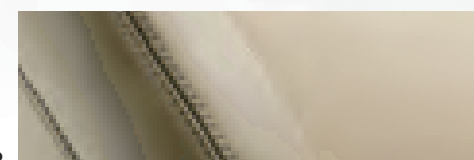


288  
Nero/Rosso

### Exklusiv-Leder/Stoff



398  
Nero



309  
Beige

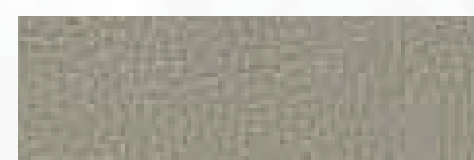
### Exklusiv-Leder



401  
Rosso



403  
Blu

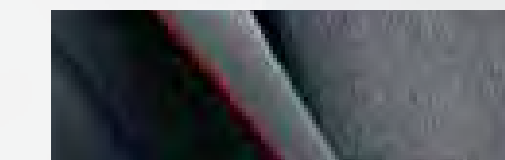


439  
Grigio

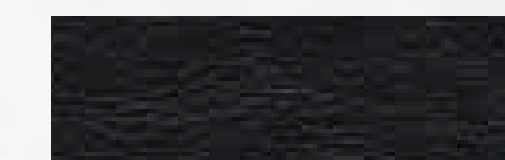


445  
Beige

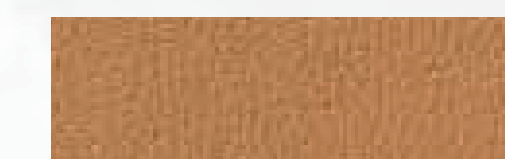
### Exklusiv-Leder/Alcantara



878 „ti“  
Nero



402  
529 „ti“  
Nero



465  
505 „ti“  
Cuoio

## Armaturenbrett



Nero/Nero



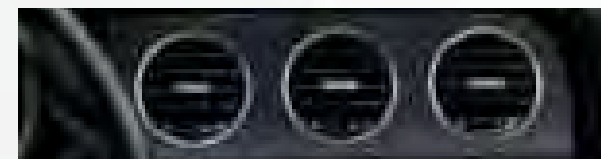
Nero/Beige



Nero/Nero mit Mittelkonsole aus Carbon



Kunststoff, dunkel, lackiert



Aluminium, dunkel, gebürstet



Carbon

## Karosseriefarben

**Metallico-Lackierung**

565 Argento Alfa	568 Grigio Titanio	651 Grigio Stromboli
660 Grigio Indaco	876 Nero Carbonio	

**Metallico-Periglantz-Lackierung**

567 Blu Oltremare	115 Rosso 8C Competizione
----------------------	------------------------------

**Uni-Lackierungen**

296 Bianco Ghiaccio	601 Nero	289 Rosso Alfa
------------------------	-------------	-------------------